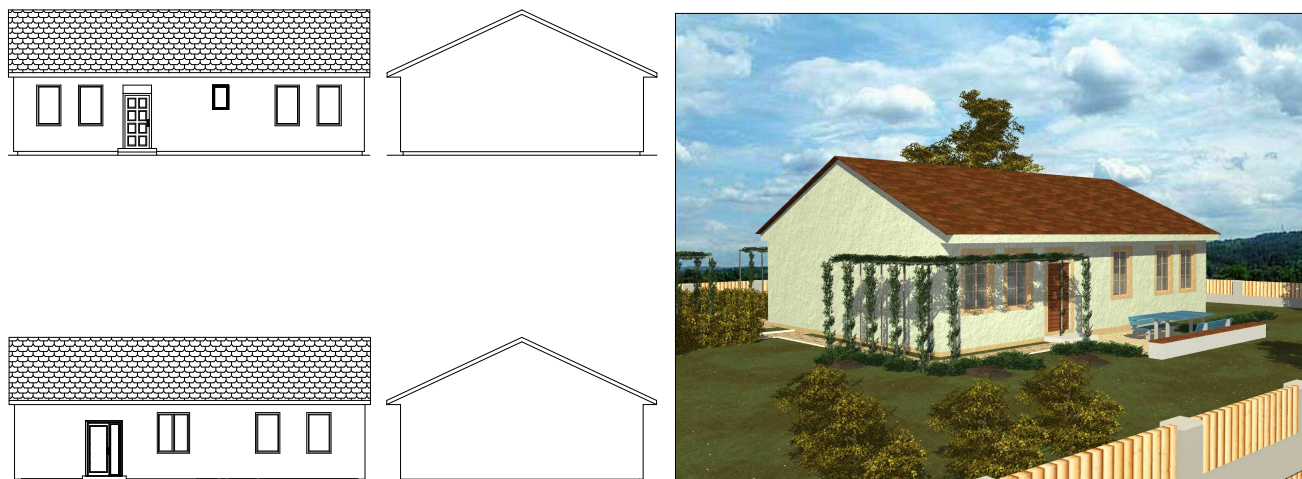
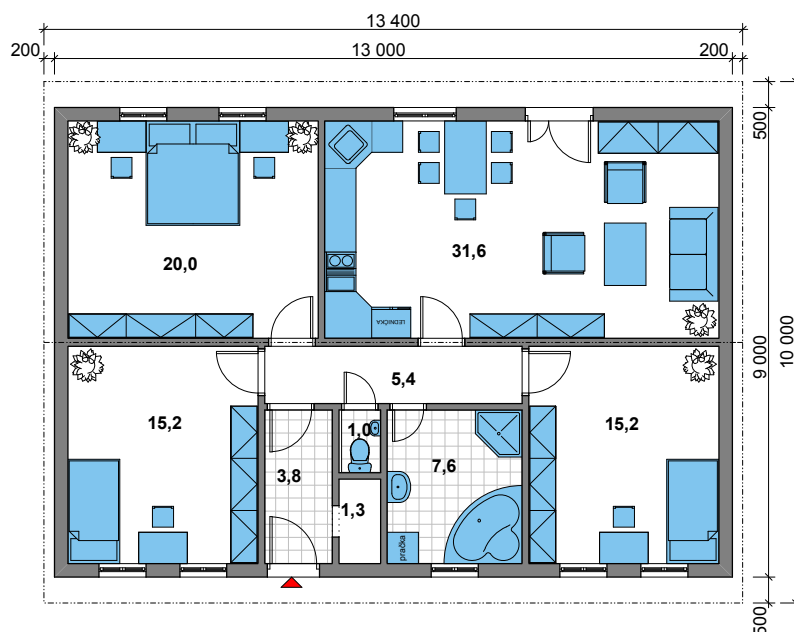


DŘEVOSTAVBA RD LUMÍK 4

základní varianta 4+1



Rodinný dům LUMÍK 4 patří do kategorie středně velkých domů. Jedná se o základní variantu bungalovu bez možnosti půdní vestavby. Užitná plocha je 101,1 m² a umožňuje kvalitní bydlení až pro pětičlennou rodinu. Zastavěná plocha této varianty je 117,0 m². Vnitřní proporce domu lze velmi snadno přizpůsobit požadavkům zákazníka. LUMÍK 4 je vhodný na rovinatý, popřípadě mírně svažité terén. Je možná výstavba v dalších variantách s garáží nebo s garážovým stáním.



CENA TOHOTO DOMU JE PŘI STAVBĚ NA KLÍČ V PROVEDENÍ STANDARD

1.848.600,- bez DPH

CENA PLATÍ PŘI VÝSTAVBĚ
DO VZDÁLENOSTI 30 KM OD OLOMOUCE.

LUMIMONT s.r.o.
stavební firma

LUMIMONT s.r.o., Krapkova 709/4, Olomouc, 77900
mail: info@lumimont.cz, tel.: 585413446
www.lumimont.cz