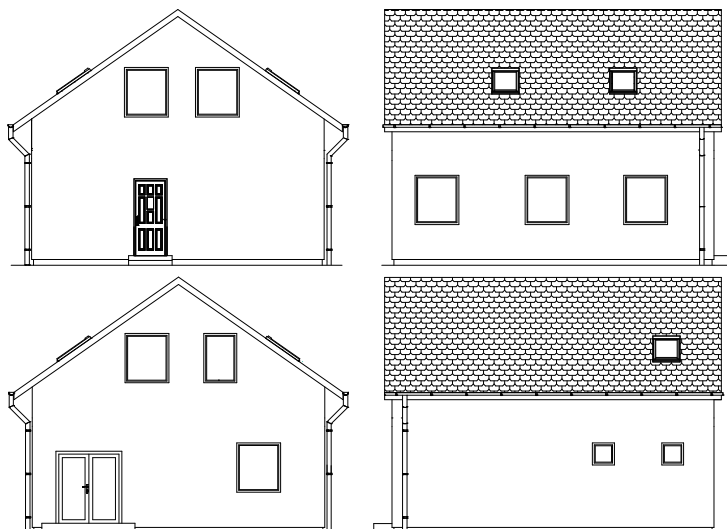
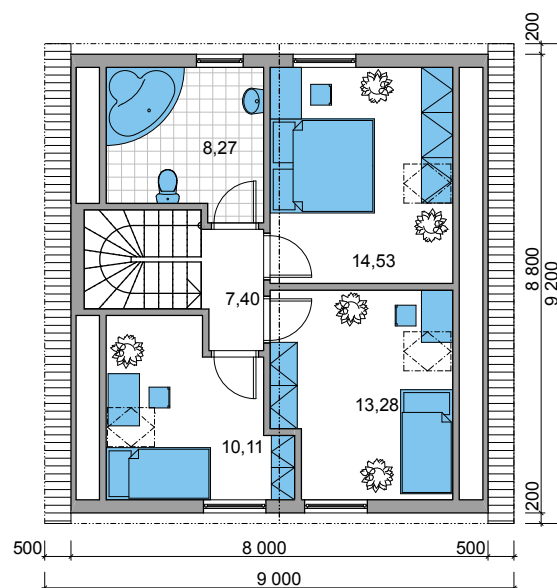
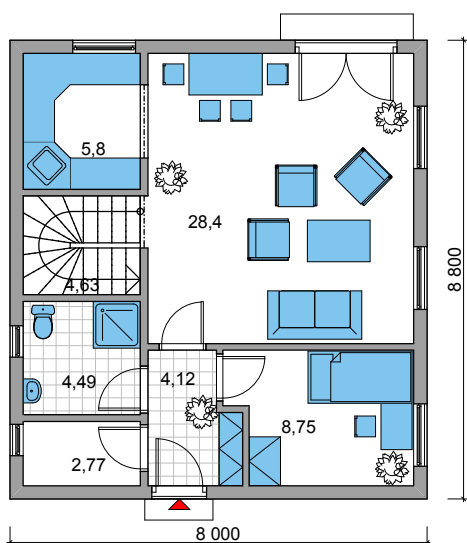


DŘEVOSTAVBA RD LUMÍK 7

základní varianta 5+1



Rodinný dům LUMÍK 7 patří do kategorie středně velkých domů. Jedná se o základní variantu přízemního domu s obytným podkrovím. Užitná plocha je 112,5 m² a umožňuje kvalitní bydlení až pro pětičlennou rodinu. Zastavěná plocha této varianty je 70,4 m². Vnitřní proporce domu lze velmi snadno přizpůsobit požadavkům zákazníka. LUMÍK 7 je vhodný na rovinatý, popřípadě mírně svažité terén. Je možná výstavba v dalších variantách s garáží nebo s garážovým stáním.



CENA TOHOTO DOMU PŘI STAVBĚ NA KLÍČ ZAČÍNÁ V ZÁKLADNÍ VERZI JIŽ NA
1.745.900,- bez DPH

CENA PLATÍ PŘI VÝSTAVBĚ
 DO VZDÁLENOSTI 30 KM OD OLOMOUCE.

LUMIMONT s.r.o.
 stavební firma

LUMIMONT s.r.o., Krapkova 709/4, Olomouc, 77900
 mail: info@lumimont.cz, tel.: 585413446
www.lumimont.cz